

Katalognummer:

8472

Stamm:

(Wahhe ²) Hebe

Ort:

Ost-Afrika
Tansania

Standort:

Regal II/14

Bezeichnung:

Speer mit langer Eisenspitze (m. Dorn, Leder-schiffung)

Gesamtlänge: 154 cm

Länge d. Spitze: 41,3 cm

Breite " " : 2,2 cm

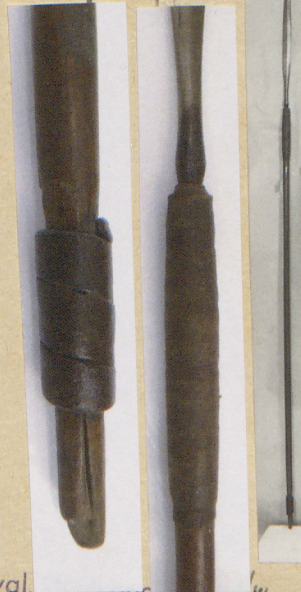
Ø Schaft: 17

Holz, Eisen, Leder

Zustand: Spitze u. Eisenbandwicklung am Schaftende verrostet, entrostet u. präpariert; vgl. ...
① 120 einzelne Risse im Schaft

Sammler: "im Wahhe-Aufbruch 1906 erworben"

Erwerb und Jahr: Gesch. u. Reg.-rat Cohrs, Hannover, II./IV. 1934



Negativ II P 11a - A 25