

Katalognummer:
4747

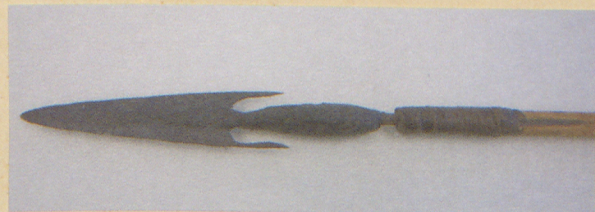
Stamm: Konde
Ort: Ost-Afrika

Standort: 68.2.8

Schrank 14/I

Bezeichnung: Rohrpfel mit eingesetzter vergifteter Eisenspitze

Maße: Gesamtlänge : 71,5 cm
Länge der Spitze : 12,7 cm
Breite der Spitze : 2 cm
Ø : 0,9



Zustand, 1989: Spitze verrostet, Kittmasse gerissen, lose an z.T. abgelöst
platt

restauriert
am

1289 vgl. Werkb. II, S. 228

Zustand: Spitze rostig, Endwicklung z.T. abgelöst

112

Kgl. IV 89/5-34

Sammler:

Erwerb und Jahr: Geschenk des Kaiserl. Gouvernements-Sekretärs Cohrs, Daressalam;
31. III. 1907